



HDC



CARACTERÍSTICAS



FULL COLOR RGB



ALTA BRILLANTES



FÁCIL MONTAJE

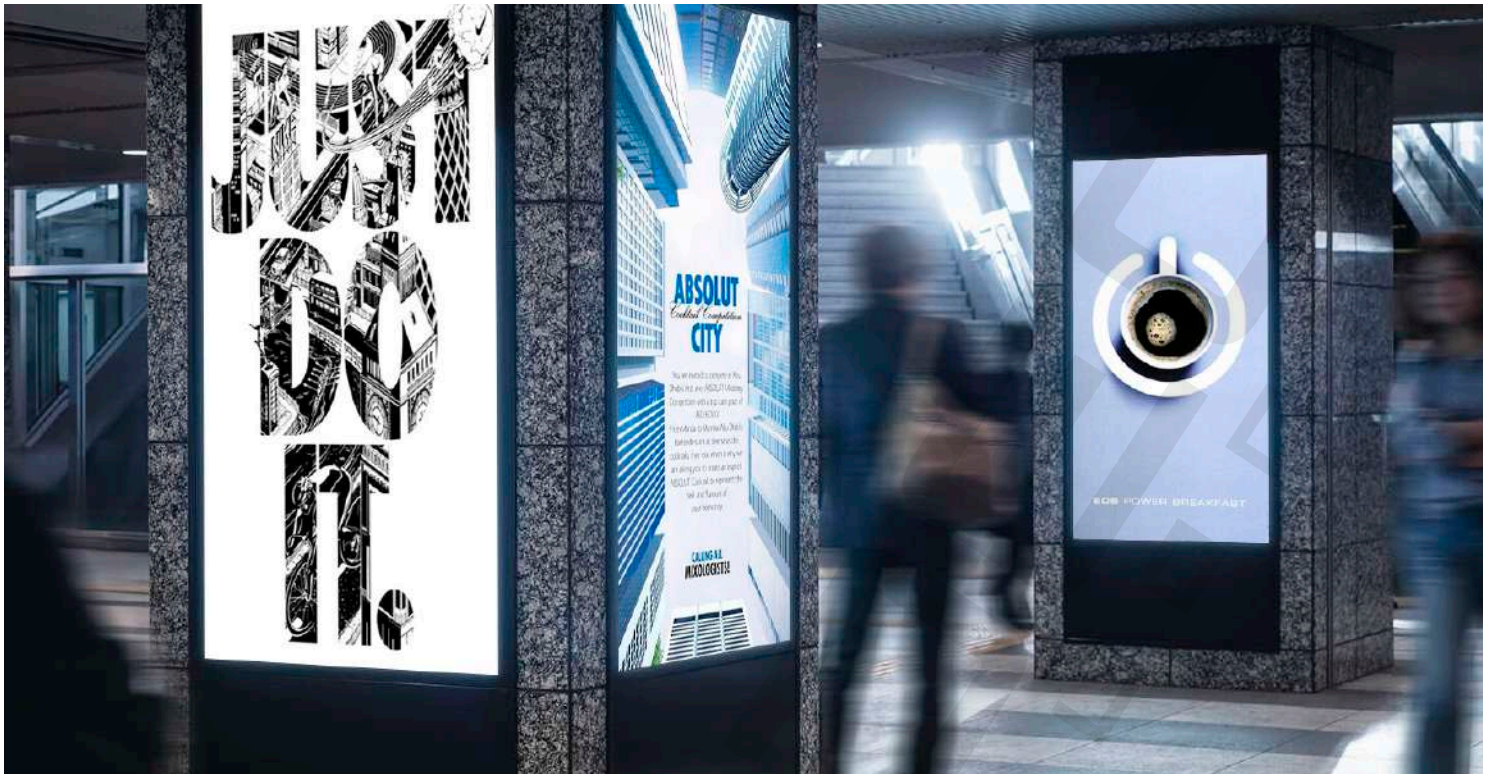


ULTRA LIGERO

- Instalación rápida y sencilla.
- Servicio frontal para todos los componentes.
- Backup de voltaje y señal.

APLICACIONES





CARACTERÍSTICAS

MODELO	HDC 1.2	HDC 1.5	HDC 1.8
Pixel Pitch	1.2 mm	1.5 mm	1.8 mm
Mínima distancia confortable de visión	1 m	1.5 mts	1.8 mts
Pixeles por Gabinete	480 x 270 px	384 x 216 px	320 x 180 px
Tamaño de Gabinete (mm)	600 x 337.5 x 60 mm		
Peso de Gabinete	5.8 Kg		
Ángulo de Visión	H: 160° V: 160°		
LED	Nationstar Copper Wire		
Brillantes	>1000 cd/m ²		
Protección	IP40		
Temperatura permitida en operación	-20°C + 45°C 10 - 90% Humedad		
Frecuencia de actualización	>1920 Hz		
Mantenimiento	Frontal		
Consumo máximo (Max/prom)	160 / 80 W panel	150 / 75 W panel	150 / 75 W panel
Voltaje de Operación	100-240V AC/ 50-60 Hz		